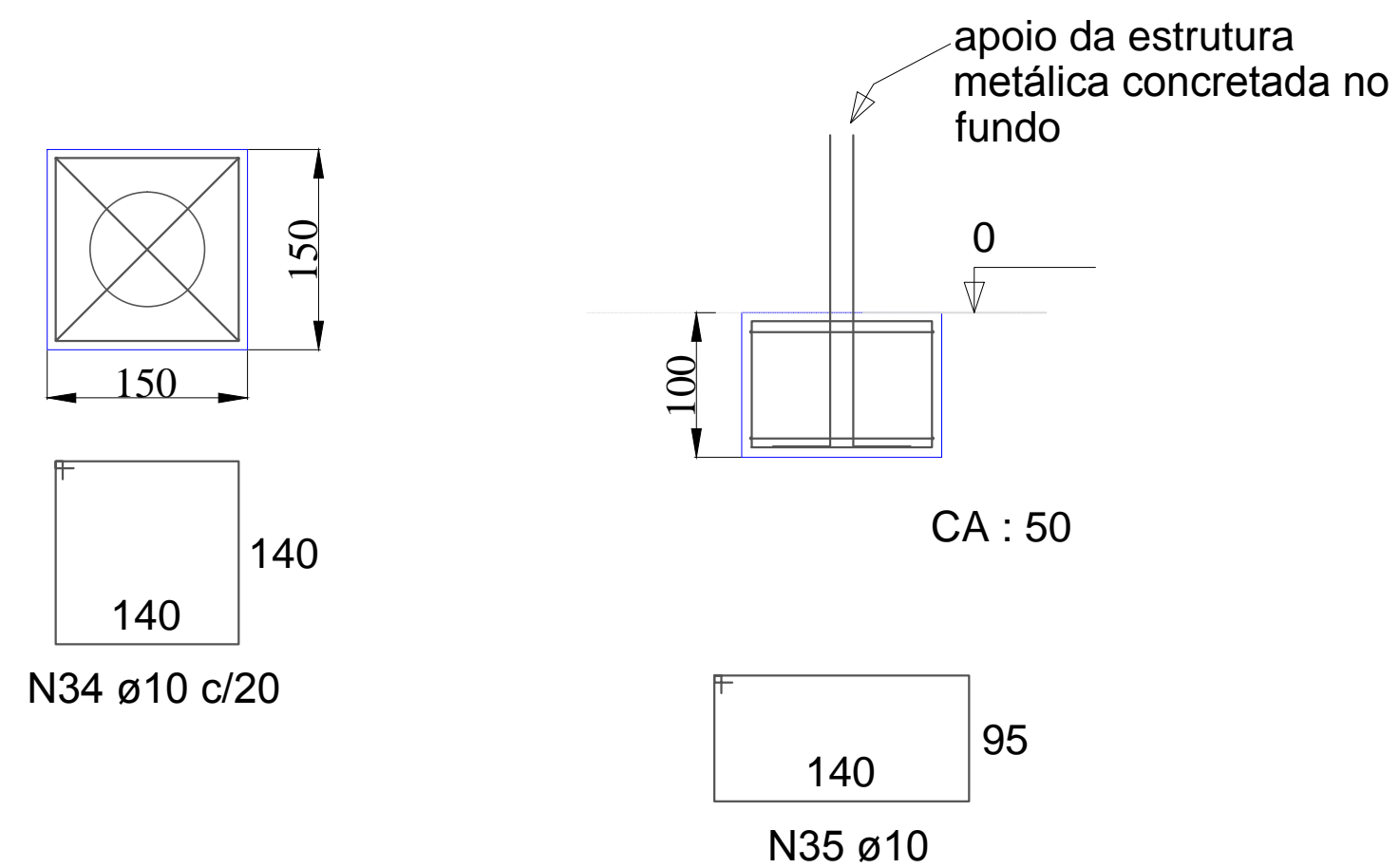


ABRIGO PARA QUADRO DE COMANDO

SAPATA EM CONCRETO ARMADO PARA ESTRUTURA METÁLICA DO RESERVATÓRIO



<p>DEPARTAMENTO MUNICIPAL DE ENGENHARIA</p>			
<p>PROPRIETÁRIO: PREFEITURA MUNICIPAL TENENTE PORTELA</p>			
<p>PROJETO:</p> <p>Rede de Distribuição de Água Abastecida por poço artesiano existente</p>			
<p>LOCAL: LAGOA BONITA (CERRO DOS MACHADO)</p> <p>TENENTE PORTELA - ZONA RURAL</p>		<p>DATA:</p> <p>Novembro/2017</p>	
<p>RESPONSÁVEL TÉCNICO:</p> <p>Ronei Robson Pöerch</p>		<p>REGISTRO CREA:</p> <p>128652-4</p>	
<p>SAPATA , CAIXA DE PROTEÇÃO, ABRIGO</p>			
		<p>ESCALA:</p> <p>S/E</p> <p>1:50</p>	<p>PRANCHA:</p> <p>5/6</p>